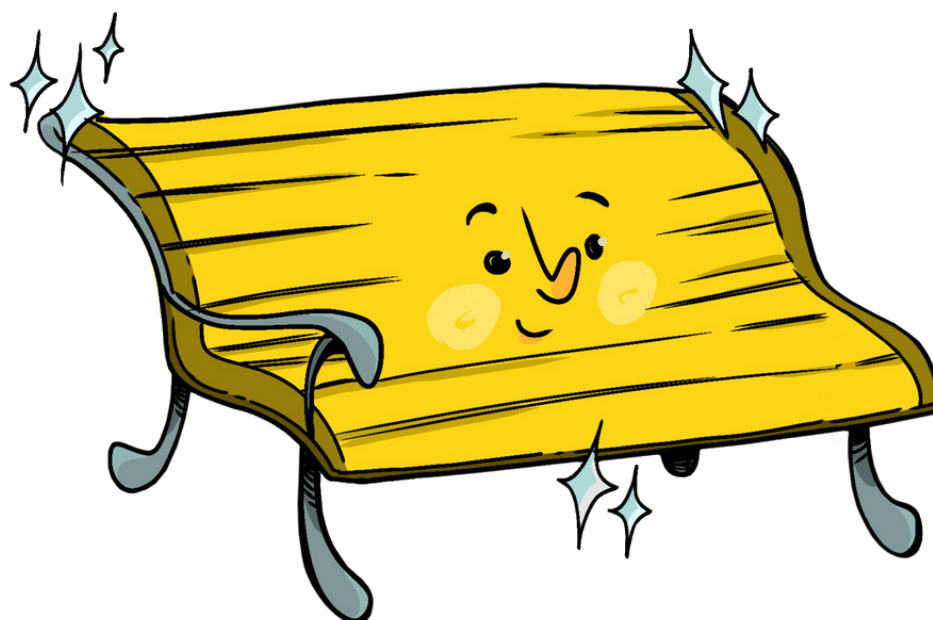




DAL 2005 CONTRO IL BULLISMO

SONO
GINA LA
PANCHINA

COME LA TORCIA OLIMPICA,
SONO IL MEZZO DI TRASPORTO
DELLA
FIAMMA DEL RISPETTO,
DI CITTÀ IN CITTÀ,
DA SCUOLA A SCUOLA



LA PANCHINA GIALLA[®] DI HELPIS

PROGETTO NAZIONALE DI HELPIS ONLUS
CON IL PATROCINIO DI:



MINISTERO
DELL'INTERNO



Associazione
Nazionale
Comuni
Italiani

PANCHINA GIALLA®

"Una Panchina per sostare, riposare, respirare,
guardare, ascoltare.
Una Panchina per piangere.
Una panchina per ricordare.
Una panchina per i segreti.
Una panchina per i baci.
Una panchina per gustare un gelato.
Una panchina per sognare quello che desideri.
Una panchina per rialzarsi.
Buona panchina a tutti quelli che sentono cose diverse
dal sedersi."
(dal web)

SIMBOLO UFFICIALE NAZIONALE CONTRO IL BULLISMO E IL CYBERBULLISMO

La Panchina Gialla® di Helpis è un progetto Nazionale che vede l'utilizzo della Panchina Gialla come simbolo ufficiale contro il Bullismo e il Cyberbullismo.

Per questa iniziativa Helpis ha ottenuto:

- il Patrocinio del Ministero dell'Interno



- e il Patrocinio di A.N.C.I.
- Associazione Nazionale Comuni Italiani -



PANCHINA GIALLA®

La Panchina Gialla® di Helpis è' una staffetta:
come la torcia olimpica, le Panchine Gialle® sono il mezzo di trasporto
della FIAMMA DEL RISPETTO, di città in città, da scuola a scuola...

La Panchina Gialla è un simbolo.

Un simbolo importante contro il Bullismo e il Cyberbullismo.

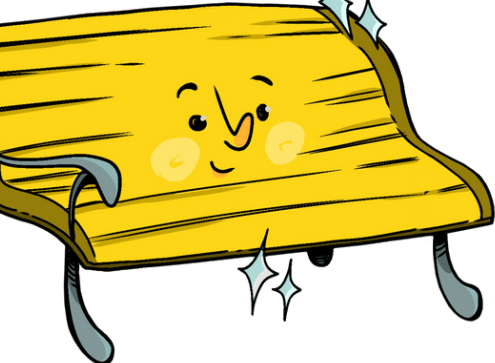
Un segno tangibile, qualcosa di significativo, ma soprattutto di
concreto che sta lì, in mezzo ai ragazzi, in mezzo alla gente.

Una Panchina Gialla® contro il Bullismo e il Cyberbullismo per non
dimenticare mai che in Internet si nascondono rischi, soprattutto per i
più giovani, e tenere alta l'attenzione sul problema del bullismo.

Un simbolo concreto per rompere il velo dell'indifferenza, un luogo di
ritrovo, di aggregazione, che porti i giovani e gli adulti a riflettere.

PER TENERE SEMPRE ALTA LA GUARDIA E DIRE NO AI SOPRUSI.

La Panchina Gialla® vuole essere un monito contro tutte le violenze di
genere e a favore di una cultura di parità a tutela dei Diritti dei più
indifesi, i minori, che possono subire violenze, essere discriminati ed
emarginati, spesso anche dai loro stessi coetanei.



UN FORMAT UNICO

Un'idea innovativa con un format strutturato e articolato in ogni sua parte.

LA NUMERAZIONE

Ogni Panchina Gialla® è numerata in ordine progressivo.

Tutto ciò che è numerato ha un valore.

LA MAPPATURA

La mappa rappresenta la relazione tra la Panchina Gialla® e lo spazio in cui è posizionata all'interno della cartina geografica dell'Italia.

L'indicatore punta proprio sul luogo preciso in cui è posizionata la Panchina. Il Comune è mappato insieme alla Panchina Gialla®.

Cliccando sull'indicatore posizionato sulla mappa, si potranno vedere tutte le foto dell'inagurazione di quella Panchina Gialla®.

LA RETE

Una Rete Nazionale che coinvolge...

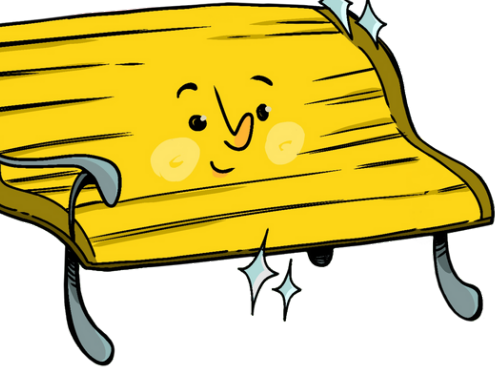
coinvolge le Scuole, le Istituzioni, i genitori e i cittadini per raggiungere un obiettivo comune: trovare e condividere idee e strategie per combattere il fenomeno del Bullismo e del Cyberbullismo tra i giovani.

Una rete che si allarga sul territorio nazionale.

IL MESSAGGIO

Un messaggio forte, efficace e che dura nel tempo.

La Panchina Gialla® è sempre lì, in mezzo ai bambini, in mezzo alla gente, per tenere alta l'attenzione sul problema del Bullismo e del Cyberbullismo e a ricordarci che in Internet si nascondono rischi, soprattutto per i più giovani.



UN FORMAT UNICO

L'ECOSOSTENIBILITA'

La Panchina Gialla di Helpis è completamente eco-sostenibile. Come è importante far comprendere il rispetto per le persone, è altrettanto importante far comprendere il rispetto per l'ambiente. Per realizzare la Panchina Gialla si parte dal riciclo e dalla riqualificazione del territorio, recuperando una panchina preesistente. Per dipingerla si utilizza una vernice (fornita da Helpis) rispettosa dell'ambiente e non inquinante.

IL BRAND

Comunicare suscitando emozioni utilizzando un linguaggio semplice." "GINA la Panchina" entra nella dimensione adatta ai bambini e ai ragazzi e diventa un cartoon. La fredda panchina del parco diventa viva, assumendo sembianze umane. E' intuitiva, semplice, simpatica, facile da ricordare e, soprattutto, piace ai bambini e agli adulti. E' la Panchina immaginaria su cui sedersi nei momenti di sconforto, con la certezza di venire ascoltati.

LA PARTECIPAZIONE ATTIVA

Alla realizzazione della Panchina Gialla® partecipano tutti. Partecipano i bambini dipingendola personalmente. Partecipa la scuola, partecipano le istituzioni del territorio, i genitori e i cittadini, collaborando tra loro nella realizzazione dell'inaugurazione.

PANCHINA GIALLA®

Rete di Panchine Gialle® di Helpis contro il Bullismo e il Cyberbullismo



Panchina Gialla® n. 01



Una panchina "unica" mappata

La panchina gialla di Helpis non è semplicemente una panchina colorata di giallo, ma è unica e univoca.

- Ogni Panchina è numerata in ordine progressivo.
- E' mappata: sul sito helpisonlus.it c'è la mappa di tutte le panchine posizionale in tutta Italia
- Ha una targa che la identifica: sulla targa si trovano: il numero, i loghi Istituzionali, i Patrocini, una frase, la stessa per tutte le panchine "Una panchina, un luogo di compagnia, di incontro, di riposo... luogo di riflessione contro il Bullismo e il Cyberbullismo" e la dicitura "progetto realizzato con il Patrocinio del Ministero dell'Interno e di ANCI".
- Ha lo stesso codice colore inequivocabile.

PANCHINA GIALLA®

Un progetto partecipato



Mettiamo i bambini e i ragazzi al centro, sono loro i protagonisti

La realizzazione della Panchina Gialla® è affidata ai bambini e ai ragazzi, ovviamente sotto la supervisione di un adulto.

La dipingono loro, perchè è la "loro" Panchina contro il bullismo.

Realizzare la Panchina Gialla risveglia nei bambini e nei ragazzi il senso di appartenenza: comunica stima, rispetto e cura della cosa che si è realizzata con le proprie mani.

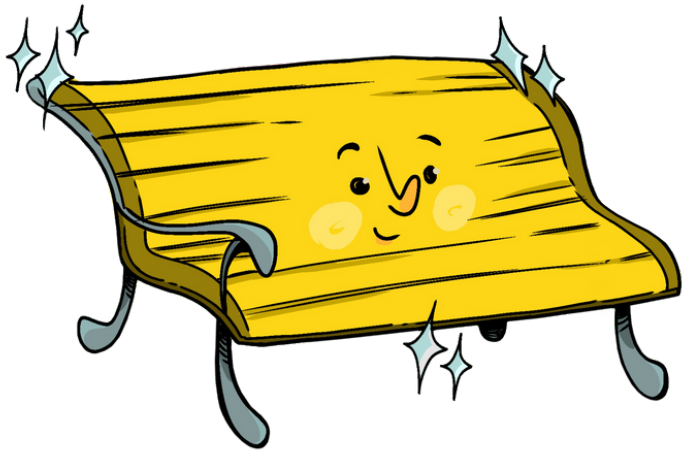
E' un lavoro di gruppo finalizzato al raggiungimento di un obiettivo, nel quale si dà valore a ogni singolo bambino che partecipa.

Vedere i bambini indaffarati e felici tra vernici e pennelli è una gioia per gli occhi di chi li osserva.

Un progetto di didattica per la scuola

La realizzazione della Panchina Gialla diventa, per la scuola, un progetto di didattica laboratoriale: sviluppa la socialità nei bambini, il senso di appartenenza, la creatività, il rispetto e la cura dell' ambiente.

La Panchina Gialla di Helpis contro il Bullismo e il cyberbullismo, non è un punto di arrivo, ma un punto di partenza.



PANCHINA GIALLA®

L'INAUGURAZIONE DELLA PANCHINA GIALLA®

A chi si è fatto promotore dell'iniziativa nel proprio Comune, spetta l'organizzazione della cerimonia di inaugurazione.

Partecipazione attiva da parte delle Istituzioni del territorio:

generalmente il Sindaco, con fascia tricolore, "scopre" la Panchina Gialla. Tutte le istituzioni, comprese le forze dell'ordine, sono invitate a partecipare. Richiamare l'attenzione della collettività, rendendola particolarmente sensibile al fenomeno del Bullismo e del Cyberbullismo.

Avvisare i cittadini, attraverso i social o materiale informativo, chiedendo la loro partecipazione.

Segnalare ai media locali (giornali, radio, tv) l'evento e la data dell'inaugurazione.

Organizzare, insieme agli adulti, un momento di riflessione e di dibattito sul tema del Bullismo e Cyberbullismo, attraverso convegni in presenza o su piattaforme informatiche.

Condividere con i bambini momenti festosi insieme agli adulti, in un rapporto di piena comunione.

Se presente all'inaugurazione, il presidente di Helpis, Gino Fanelli, si renderà disponibile a un incontro in presenza con i bambini o i ragazzi della scuola.

Se invece non fosse possibile la presenza, massima disponibilità per gli incontri in remoto.

PANCHINA GIALLA®



COME ENTRARE A FAR PARTE DELLA RETE NAZIONALE UFFICIALE DI "PANCHINE GIALLER® DI HELPIS"

Per essere certificati ed entrare a far parte della Rete Ufficiale delle Panchine Gialle® di Helpis contro il Bullismo e il Cyberbullismo, è necessario seguire alcune procedure:

- contattare Helpis onlus e formulare la richiesta di adesione, lasciando un vostro recapito telefonico;
- individuare una panchina preesistente, in un luogo pubblico frequentato da bambini e ragazzi: scuola, parco ecc...;
- coinvolgere la scuola del territorio (può trattarsi anche di un centro sportivo, di un oratorio... e comunque deve essere un centro di aggregazione dove si trovano bambini e ragazzi);
- far dipingere personalmente dai bambini e dai ragazzi la Panchina Gialla;
- utilizzare "esclusivamente" la vernice contenuta nel kit che vi viene fornito da Helpis, perchè il tipo di vernice e il tono di colore, sono il segno distintivo di questa Panchina Gialla e sono identici per tutte le Panchine Gialle di Helpis contro il bullismo;
- posizionare la targa che vi viene fornita insieme al Kit;



PANCHINA GIALLA®

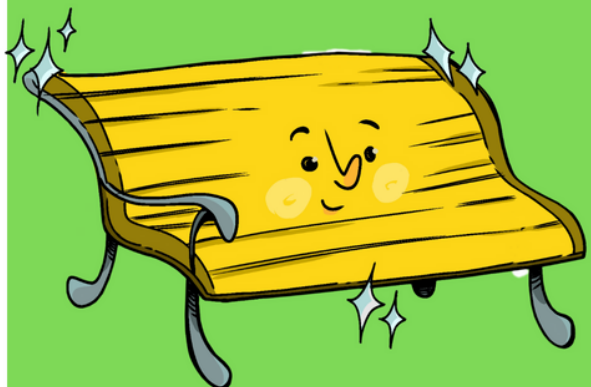
...segue procedure Rete

- organizzare l'inaugurazione con la partecipazione delle Istituzioni in forma ufficiale, dei genitori e degli adulti del territorio;
- organizzare una conferenza o workshop, anche in remoto, sul tema del Bullismo e Cyberbullismo (facoltativo);
- informare la cittadinanza e i media (giornali, radio, tv, social media) sulla data e le modalità dell'evento (volantini, comunicati stampa, evento sui social...);
- nei comunicati stampa è **obbligatorio** citare Helpis onlus come titolare del progetto "Panchina Gialla® contro il bullismo"
- sulle locandine, volantini e tutto il materiale sia su carta che sul web, compresi i social, apporre il Logo di Helpis e l'immagine di Gina la Panchina.
- per utilizzare loghi e immagini, fare richiesta a Helpis onlus;
- il progetto deve essere condiviso e partecipato;
- a evento concluso, inviare a Helpis alcune foto della realizzazione della panchina e dell'inaugurazione, al fine di pubblicarle sul nostro sito per la mappatura.

grazie

- **Importante!!!** La Panchina Gialla® di Helpis contro il Bullismo non è una panchina gialla qualunque, deve rispettare i requisiti sopra elencati: tipo di vernice, gradazione di colore, partecipazione ecc... contrariamente non è possibile mapparla e certificarla.

ECO-FRIENDLY ♥



PANCHINA GIALLA®

**GINA, l'unica Panchina Gialla
completamente Eco-Sostenibile**

Il bullismo diventa green con la Panchina Gialla di Helpis

La parola d'ordine è RISPETTO per le persone e per l'ambiente

RIQUALIFICAZIONE DEL TERRITORIO

La rigenerazione urbana come strumento per riqualificare il territorio

"Conservare e valorizzare degli elementi urbani in funzione di una migliore fruizione degli stessi"

Vecchie panchine, individuate in luoghi di interesse pubblico, oppure nuove panchine realizzate con materiali di recupero, verniciate e rimesse a nuovo. L'obiettivo è comunicare un messaggio di Rispetto e cura per l'ambiente e, contemporaneamente, sensibilizzare sul tema del Bullismo e Cyberbullismo. Per questo la Panchina Gialla® si inserisce perfettamente in un progetto di riqualificazione urbana.



PANCHINA GIALLA®

VERNICE ECO-SOSTENIBILE

Una scelta responsabile

Una vernice che rispetta l'ambiente e la salute delle persone.

Uno smalto veramente Eco-Sostenibile:

- - 95% di emissione di solventi nell'aria, il diluente è la cosa più naturale che ci sia: l'ACQUA;
- Plant-Based: realizzato con resine che derivano da fonti rinnovabili, ecologiche e sostenibili;
- Fonti rinnovabili: i componenti sono ricavati da scarti dell'industria agro-alimentare, non in competizione con l'alimentazione dell'uomo

Il tono di colore è il giallo limone, aspro come il bullismo ma naturale come il rispetto.

La vernice è adatta ad essere utilizzata anche dai bambini più piccoli, se ci si sporca è sufficiente lavare con acqua e sapone.

Nel Kit che mettiamo a disposizione, trovi tutto il necessario per poter dipingere la tua panchina Gina in modo Eco-Sostenibile.

Richiedi il Kit per dipingere la tua Panchina Gialla®

PANCHINA GIALLA®



Il Kit per la realizzazione di Gina, la Panchina Gialla® di Helpis

Il Kit viene spedito in un elegante box che contiene:

- n. 1 barattolo da 750 ml di vernice gialla Eco-sostenibile all'acqua.
- n. 2 pennelli antigoccia, adatti anche per verniciare in verticale
- n. 1 targa numerata da posizionare con viti o tasselli sulla panchina
- n. 1 certificato che attesta la partecipazione alla Rete Nazionale delle Panchine Gialle® contro il bullismo e cyberbullismo
- materiale informativo
- gadget, segnalibri e adesivi...

Il Box che contiene il kit è stato studiato per essere riutilizzato dalle scuole come porta suggerimenti "a scatola chiusa"; sul lato superiore si trova un tratteggio per il ritaglio.

Tutto il materiale è stato realizzato con carta FSC riciclata

PANCHINA GIALLA



HELPIS

DAL 2005 CONTRO IL BULLISMO



Marchio registrato

L'ufficialità del progetto è data anche dalla registrazione, da parte di Helpis onlus, dei marchi "Panchina Gialla®" e "Panchine Gialle®" al fine di tutelare i Ministeri e le Associazioni coinvolte.

La registrazione dei marchi è stata rilasciata dal Ministero dello Sviluppo Economico a far data dal 01 aprile 2021.

@tutti i diritti riservati - Helpis onlus

